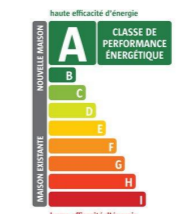
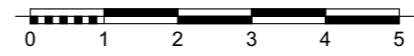
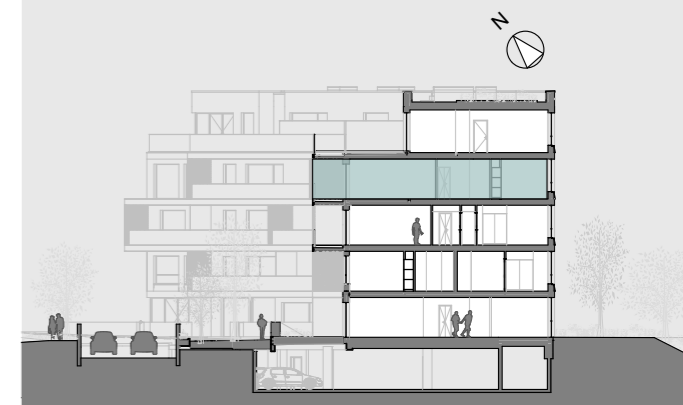
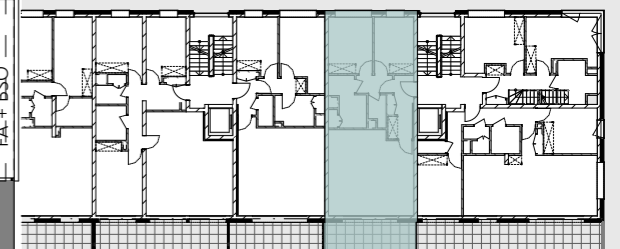
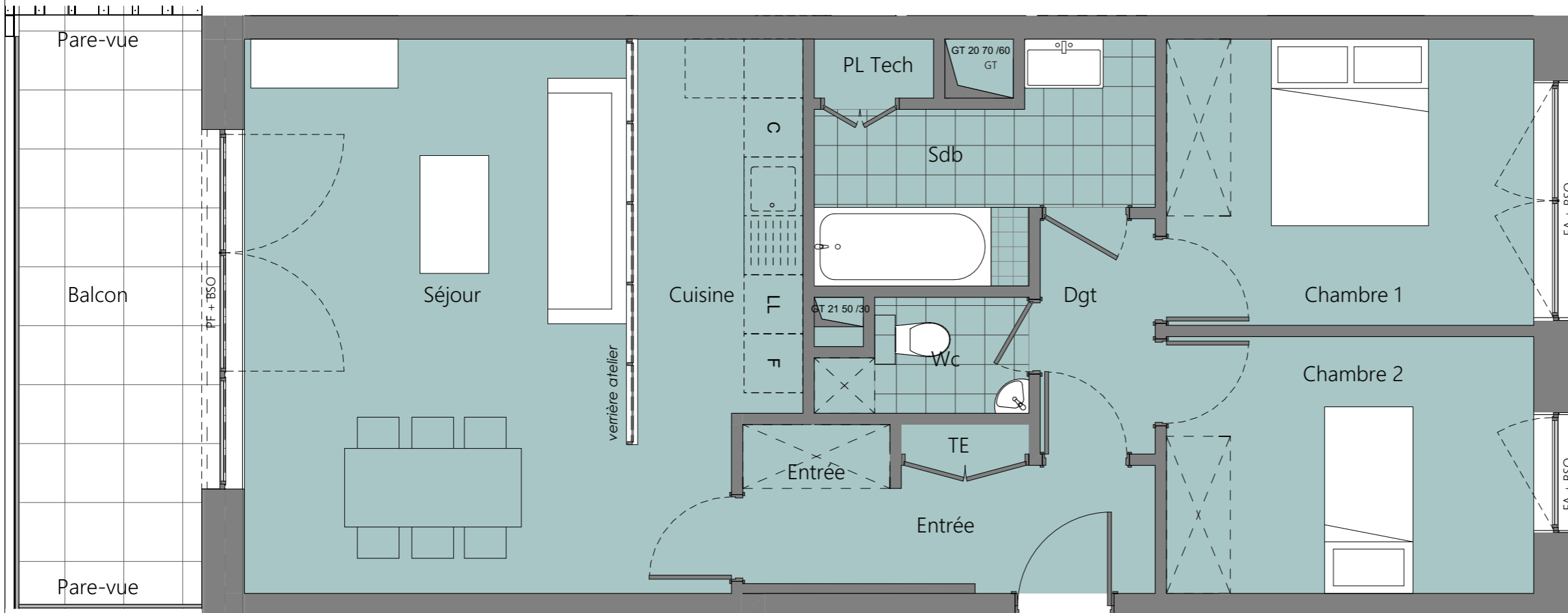


Surfaces habitables

Chambre 1	10,9 m <sup>2</sup>
Chambre 2	9,8 m <sup>2</sup>
Cuisine	6,7 m <sup>2</sup>
Débarras	1,0 m <sup>2</sup>
Dgt	2,8 m <sup>2</sup>
Entrée	5,4 m <sup>2</sup>
PL tech	0,7 m <sup>2</sup>
Sdb	6,2 m <sup>2</sup>
Séjour	23,6 m <sup>2</sup>
Wc	2,2 m <sup>2</sup>
<b>TOTAL</b>	<b>69,3 m<sup>2</sup></b>
Balcon	11,2 m <sup>2</sup>

1 place de parking + 1 cave

Les numéros de la cave et de la place de parking seront communiqués lors du rendez-vous de réservation



**NOTA:** Des modifications sont susceptibles d'être apportées à ce plan en fonction des nécessités techniques de la réalisation, tant en ce qui concerne les dimensions libres que l'équipement. Les surfaces indiquées peuvent varier. Les retombées, soffites, faux plafonds, canalisations, ainsi que l'emplacement des équipements sont figurés à titre indicatif / La surface des placards ou des dressing est incluse dans celle des pièces attenantes. Le mobilier représenté constitue une proposition d'aménagement, mais n'est pas fourni avec l'appartement en dehors des WC/SDB. Les candidats doivent avoir consulté l'ensemble des documents relatifs à la vente.

**LEGENDE:** PF: Porte Fenêtre / F: Fenêtre / FA: Fenêtre Allège / FAV: Fenêtre Allège vitrée / BSO: Brise soleil orientable / TE: Tableau Electrique / PL: Placard / C: Cuisson / F: Réfrigérateur / LL: Lave Linge / LV: Lave Vaisselle / Soffite, faux plafond :

